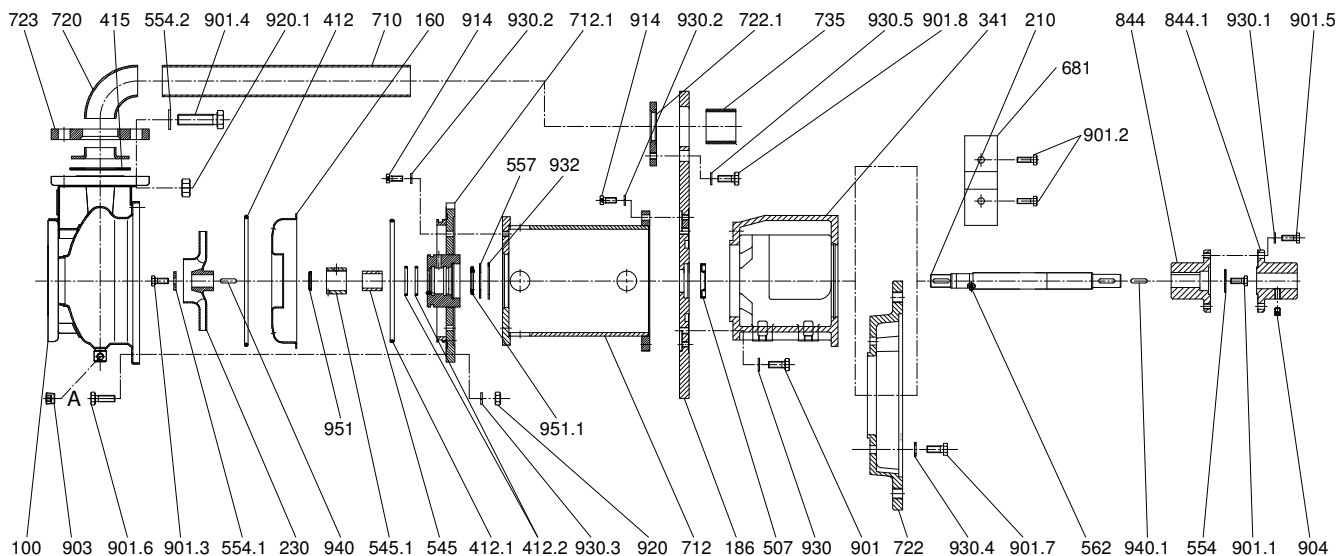
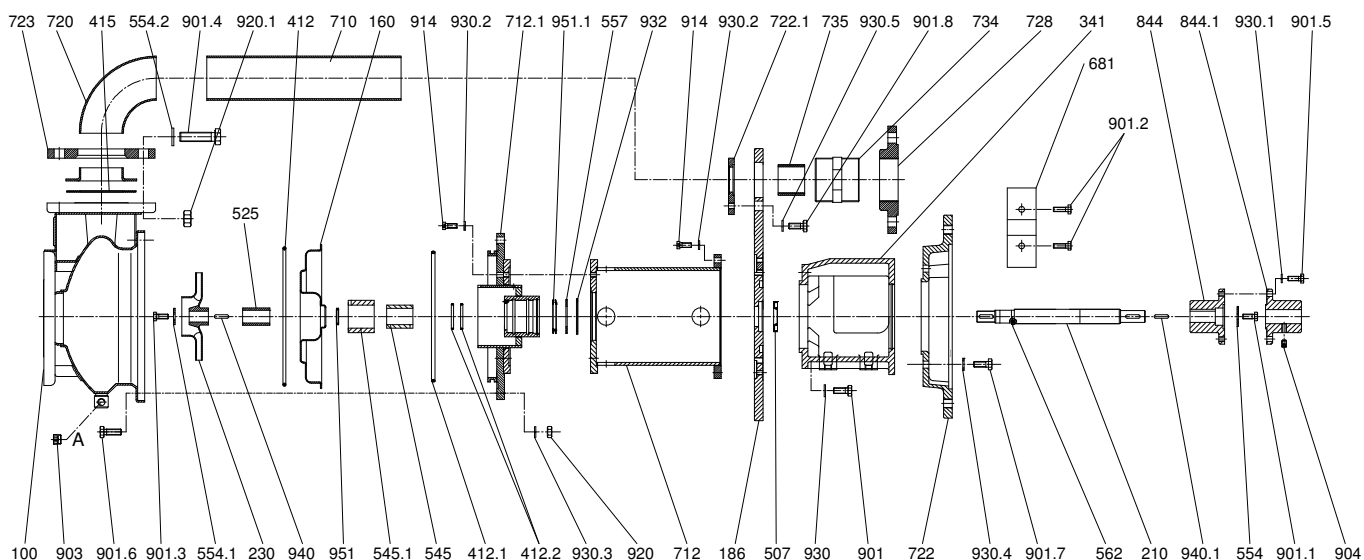


## CTO(F)L 32-160 · 40-160 · 50-160 · 50-200



## CTO(F)L 65-160

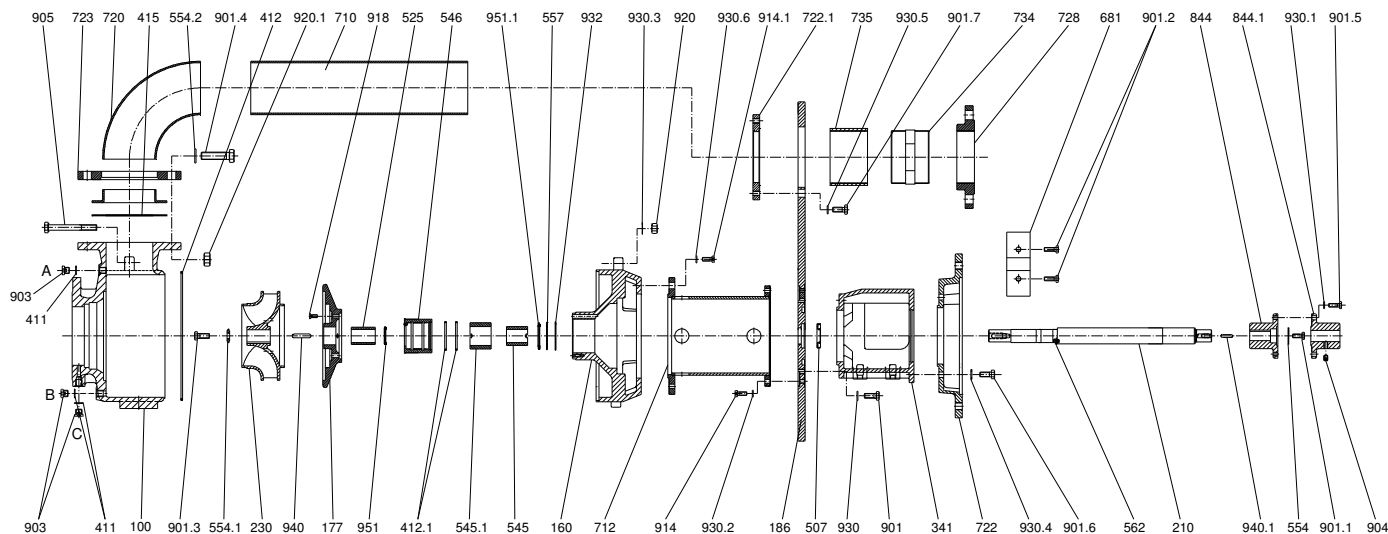


A: Verschlusschraube G1/8 für Entleerung

Teil-Nr.	Benennung	Teil-Nr.	Benennung	Teil-Nr.	Benennung
100	Gehäuse	557	Stützscheibe	844/.1	Kupplungshälfte
160	Deckel	562	Zylinderstift	901/.1-.8	Sechskantschraube
186	Abdeckplatte	681	Kupplungsschutz	903	Verschlusschraube
210	Welle	710	Rohr	904	Gewindestift
230	Laufgrad	712	Zwischenrohr	914	Innensechskantschraube
341	Laterne	712.1	Deckel	920/.1	Mutter
412/.1-.2	O-Ring	720	Winkel	930/.1-.5	Sicherung
415	Flachgummidichtung	722/.1	Zwischenflansch	932	Sicherungsring
507	Radialwellendichtring	723	Losflansch	940/.1	Passfeder
525	Abstandshülse	728	Gewindeflansch	951/.1	Wellfeder
545/.1	Lagerbuchse	734	Rohrdoppelnippel		
554/.1-.2	Unterlegscheibe	735	Muffe		

Bei Ersatzteilbestellung unbedingt Fabrik-Nr., das Modell und die Teil-Nr. angeben.

## CTOL 700



- A: Verschlusschraube G1/4 für Entleerung
- B: Verschlusschraube G1/4 für Entleerung
- C: Verschlusschraube G1/4 für Entleerung

Teil-Nr.	Benennung	Teil-Nr.	Benennung	Teil-Nr.	Benennung
100	Gehäuse	546	Buchsenaufnahme	844/.1	Kupplungshälfte
160	Deckel	554/.1-.2	Unterlegscheibe	901/.1-.7	Sechskantschraube
177	Pilz	557	Stützscheibe	903	Verschlusschraube
186	Abdeckplatte	562	Zylinderstift	904	Gewindestift
210	Welle	681	Kupplungsschutz	905	Verbindungsschraube
230	Laufgrad	710	Rohr	914/.1	Innensechskantschraube
341	Laterne	712	Zwischenrohr	918	Senkschraube
411	Dichtring	720	Winkel	920/.1	Mutter
412/.1	O-Ring	722/.1	Zwischenflansch	930/.1-.6	Sicherung
415	Flachgummidichtung	723	Losflansch	932	Sicherungsring
507	Radialwellendichtring	728	Gewindeflansch	940/.1	Passfeder
525	Abstandshülse	734	Rohrdoppelnippel	951/.1	Wellfeder
545/.1	Lagerbuchse	735	Muffe		

Bei Ersatzteilbestellung unbedingt Fabrik-Nr., das Modell und die Teil-Nr. angeben.